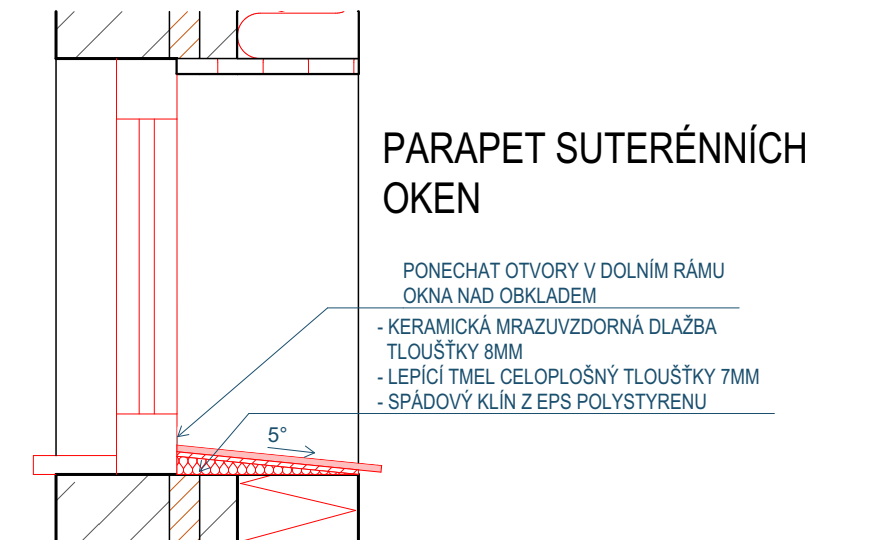


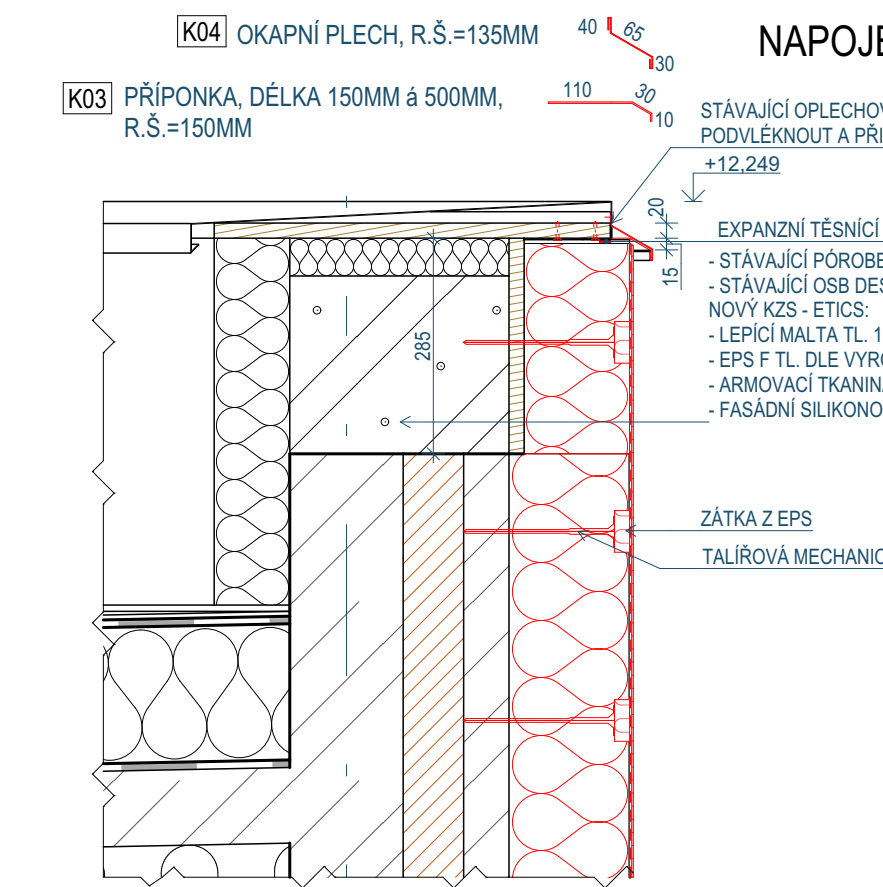
NAPOJENÍ KZS NA NADPRAŽÍ

2 Řez 2-2 1:10

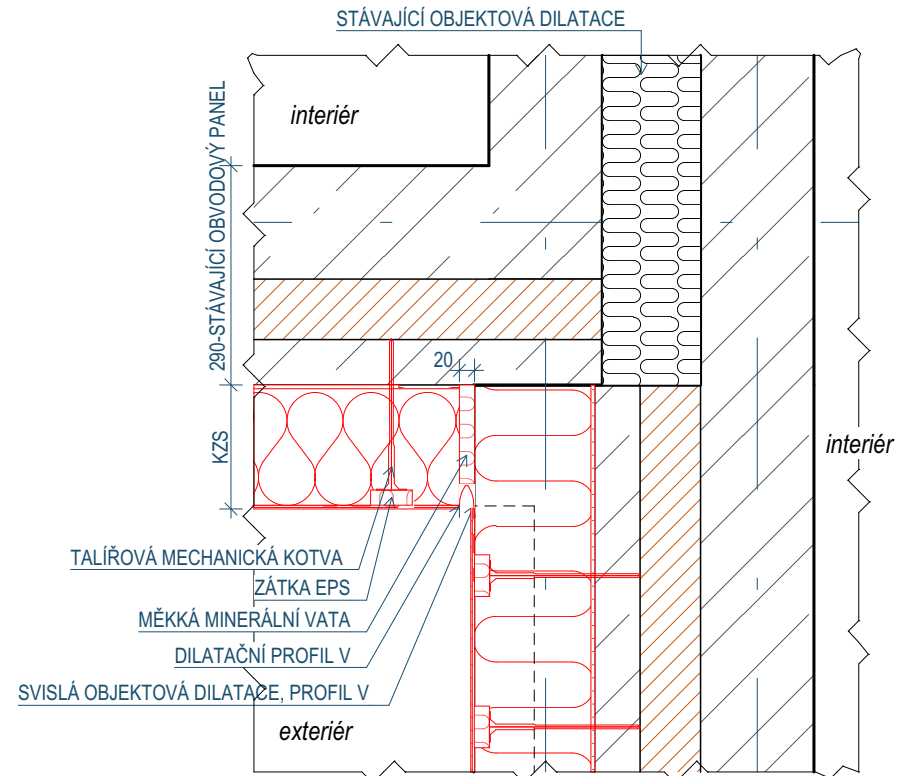


PARAPET SUTERÉNNÍCH OKEN

D08 Detail 1:10



NAPOJENÍ KZS U ATIKY

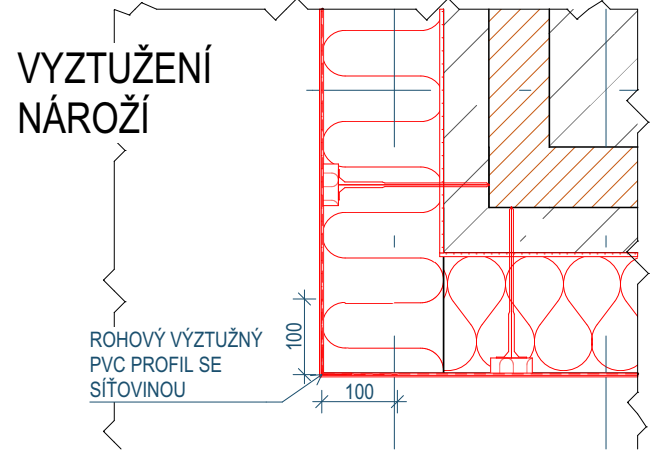


OBJEKTOVÁ DILATACE

D04 Detail 1:10

LEGENDA MATERIÁLŮ

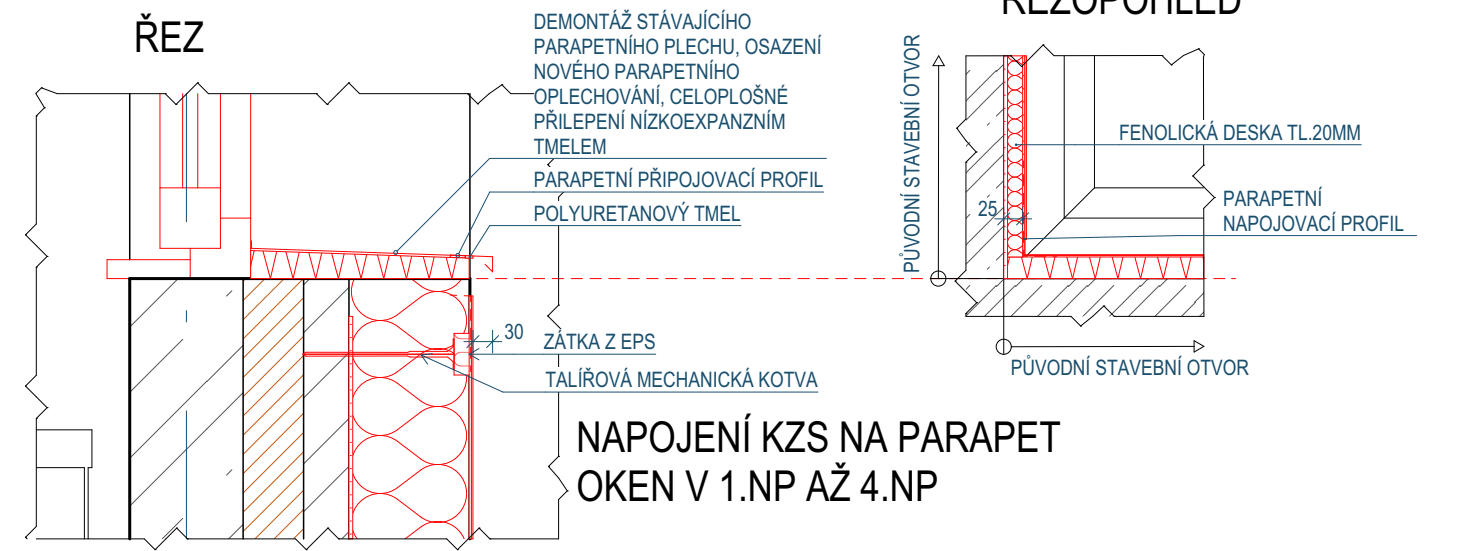
- BOURANÉ KONSTRUKCE
- STÁVAJÍCÍ ZEMINA
- NÁSYP STÁVAJÍCÍ ZEMINOU HUTNĚNÝ
- STÁVAJÍCÍ BETON PROSTÝ
- STÁVAJÍCÍ ŽELEZOBETON
- STÁVAJÍCÍ TEPELNÁ IZOLACE SENDVIČOVÉHO PANELU
- NAVRHOVANÁ TEPELNÁ IZOLACE Z POLYSTYRENU EPS F
- NAVRHOVANÁ TEPELNÁ IZOLACE Z MINERÁLNÍ VATY
- NAVRHOVANÁ TEPELNÁ IZOLACE Z POLYSTYRENU XPS
- NAVRHOVANÁ TEPELNÁ IZOLACE - FENOLICKÁ DESKA (ZATEPLENÍ ŠPALET A NADPRAŽÍ OKEN V 1.NP AŽ 4.NP)




VYZTUŽENÍ NÁROŽÍ

D07 Detail 1:10

D04 Detail 1:10



NAPOJENÍ KZS NA PARAPET OKEN V 1.NP AŽ 4.NP

VYPRACOVAL	ZODPOVĚDNÝ PROJEKTANT	HLAVNÍ INŽ.PROJEKTU	 DIČ CZ 25391089 s.r.o. Tel., fax: 581 203 705, 581 202 479 MOSTNÍ 11a, 750 02 PŘEROV	
ING.ARCH.V.PAZDERA	ING.ARCH.V.PAZDERA			
STAVEBNÍK Město Mimoň, Mírová 120, 47124 Mimoň			FORMÁT	A3
MÍSTO	Plouznice 328-331, 471 24 Ralsko - Plouznice, Česko		DATUM	15.2.2024
STAVBA	Snížení energetické náročnosti bytového domu Plouznice 328-331		STUPEŇ	DSP+DVZ
OBJEKT	SO 01 - Bytový dům		ČÍSLO ZAK.	-
ČÁST	ARCHITEKTONICKO STAVEBNÍ ŘEŠENÍ		MĚŘÍTKO	Č.VÝK.
Detaily			1:10	D.1.1b.08